

Information

Smart Production Systems | Spritzgießen

Während Datenerfassungstechnologien in Produktionsumgebungen häufig auf dem neuesten Stand sind, haben Unternehmen immer noch Schwierigkeiten, wertvolle Informationen aus den aufgezeichneten Daten zu gewinnen. Besonders in hochautomatisierten Prozessen wie dem Spritzgießen gibt es zahlreiche Anwendungsfälle, die von einem fundierten, datengesteuerten Entscheidungsprozess profitieren würden. Optimierungspotenziale finden sich typischerweise in Bereichen wie Prozessstabilität, Prozessstart und Rüstverfahren, Fehlerdiagnose und Ursachenanalyse.

Forschungsschwerpunkte

- Reduzierung der Einrichtzeit durch Übertragung von implizitem Wissen über Prozessverhalten zwischen verschiedenen Spritzgießprozessen
- Identifikation geeigneter Maschineneinstellparameter unter Berücksichtigung firmenspezifischer Anforderungen in Kombination mit datengestützten Modellierungsmethoden

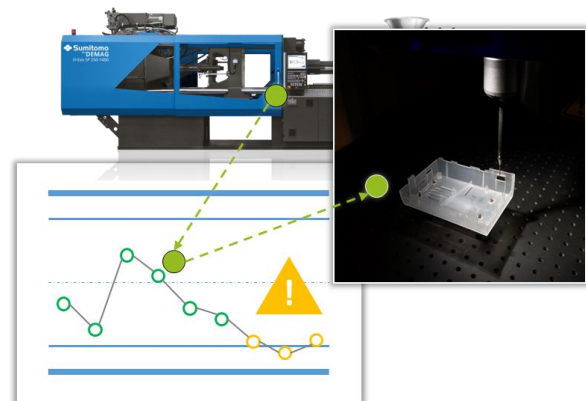


Abbildung 1: Prozessdatenerfassung und Offline-Qualitätsbewertung von Bauteilen mit dem taktilen Messgerät Zeiss O-Inspect

Kooperationsmöglichkeiten:

Wir unterstützen Sie gerne bei der Lösung Ihrer Herausforderungen in folgenden Bereichen:

- Unterstützung bei digitalisierungsbezogenen Projekten im Bereich Kunststoffverarbeitung
- Daten- und Prozessanalyse für Produktionsprobleme oder Optimierungsansätze

Ausrüstung

Voll ausgestattete Automatisierungszelle:

- Sumitomo Int-Elect 100/250
- Handlingsystem
- Inline-Qualitätsbewertung

Nutzbar für einfache

Datenerfassung:

- Verschiedene Formen mit Sensoren
- Interne Plattform zur Datenerfassung